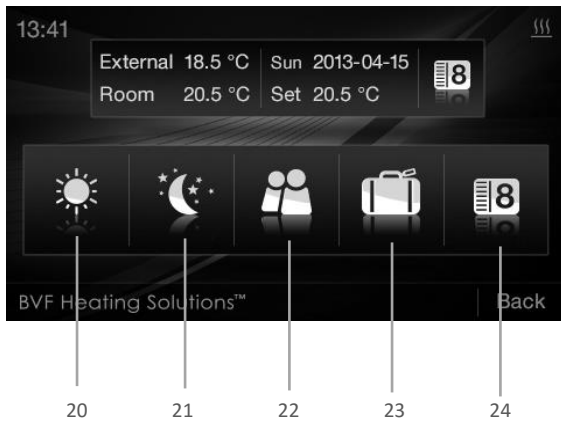
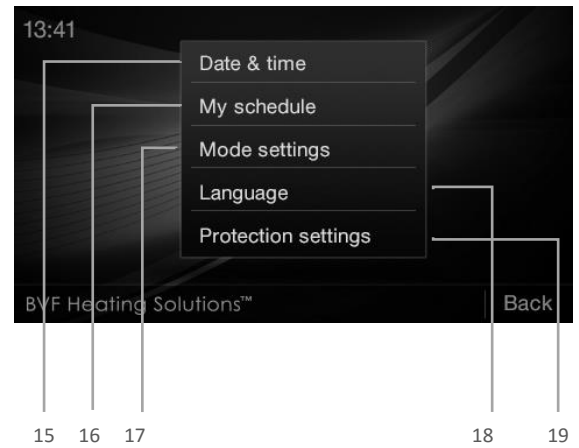
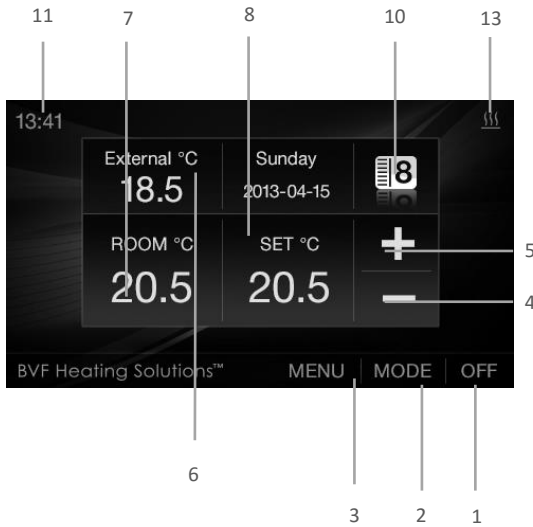


BVF SYME

Wi-Fi SMART TERMOSTAAT

TOOTE OMADUSED:

- Tööpinge: 230V, 50/60Hz
- Maksimaalne koormus: 16A(Max)
- Temp. vahemik: 5~35°C
- Töötemperatuur: 0~50°C
- Sensor: NTC3950, 10Kohms 25°C
- Täpsus: ± 0.5°C
- Kaitse : IP30



TOOTE ANDMED

- Android ja iOS äpp – BVF SYME
- 4.3" värviline puuetundlik ekraan
- Mõeldud elektrisüsteemidele (Max.16A)
- Programmid: Mugavusrežiim, Ecorežiim, Peorežiim, Puhkuserežiim ja Programmirežiim
- 5+1+1 päevade programm
- Välise ja sisemise sensori valik
- Keele valik: English, French, Germany, Dutch
- Kella ja kuupäeva näidik
- Temperatuuri kalibreerimine
- Miinimum ja maksimum temperatuurikaitse

1	SISSE/Välja NUPP	Termostaadi sisse ja välja lülitamiseks
2	Programmi valik	Siit vali omale sobiv programm
3	Menüü	Menüü seadistamine
4	Alla	Temperatuuri vähendamiseks (või alla liikumiseks)
5	Üles	Tempertuuri vähendamiseks (või üles liikumiseks)
6	Väline andur	Näitab pöranda temperatuuri
7	Toatemperatuuri andur	Näitab temperatuuri termostaadi asukohas
8	Valitud temperatuur	Vahemik: 5-35°C
9		
10	Programmi ikoon	Näitab hetkel kasutusel olevat programmi
11	Kella ikoon	Näitab hetke aega & kella seadistamine
12	Nädalapäeva ikoon	Näitab tänast nädalapäeva
13	Küte töötab ikoon	Küttesüsteem töötab
14		
15	Kuupäev & Kellaageg	Siin saad seadistada kuupäeva ja kellaagega
16	Programmeeritav nädal	5+1+1 nädalaprogrammide seadistamine
17	Temperatuuride eelseadistamine	Seadista erinevate programmide temperatuure
18	Keele valik	Vali Inglise, saksa, prantsuse või hollandi keele vahel
19	Min&Max temp. Seadistamine	Temperatuuri seadistamine vältimaks ülekuumenmist ja külmumist
20	Mugavustemperatuur	SYME hakkab tööle teie valitud „Mugavustemperatuuril“.
21	Ecorežiim	SYME hakkab tööle teie valitud „Mugavustemperatuuril“.
22	Peorežiim	SYME hakkab tööle teie valitud „Mugavustemperatuuril“.
23	Puhkuserežiim	SYME hakkab tööle teie valitud „Mugavustemperatuuril“.
24	Programmirežiim	SYME hakkab tööle teie valitud „5+1+1 programmil“.

1. NÄDALA AJAKAVA MUUTMINE – MY SCHEDULE

Näha on 5+1+1 ajakava. Vajuta ühele kolmest tulbast, et seadistada temperatuure ja kellaaegu.

Näiteks, kui soovid muuta nädalapäeva E-R ajakava, vajuta Mon-Fri tulbale. Ilmub päevade 5+1+1 ajakava, naguall pool pilidil näha on. Kõiki seadistusi saad muuta vajutades kas üles või alla nuppu.



1. Tulbas on ära toodud kuus perioodi. Vajuta kas üles või alla nupule, et valida periood, mida soovid muuta. Valitud periood kuvatakse ekraanile.
2. Pele perioodi valimist, kinnita sobiv tund, minut ja temperatuur vajutades üles või alla nuppu.
3. Kinnita oma valik vajutades „APPLY“ nuppu.



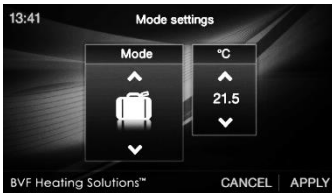
2. KELLAAJA JA NÄDALAPÄEVA SEADISTAMINE –DATE&TIME

Vajuta MENU nuppu, vali „date&time“. Sisesta päev ning kellaaeg ning vajuta „APPLY“ Et salvestada või CANCEL et katkestada.



3. TEMPERATUURIDE EELSEADISTAMINE – MODE SETTINGS

Vajuta Menu nuppu ja vali „mode settings“. Seadista temperatuurid erinevatele programmidele – Mugavusrežiim, Ecorežiim jne. vajuta „APPLY“ et salvestada või CANCEL et katkestada.

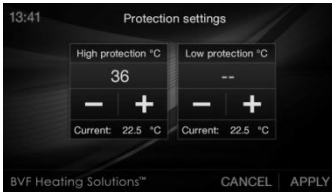


4. MIN & MAX TEMPERATUURIDE SEADISTAMINE – PROTECTION SETTINGS

Vajuta Menu nuppu ja vali „Protection settings“. Siin saad valida maksimaalse lubatud temperatuuri, et kaitsa ülekuumenemise eest ja minimaalse temperatuuri, et vältida külmumist. Vajuta „APPLY“ et salvestada või CANCEL et katkestada.

High Protection ehk Ülekuumenemise kaits: Väline andur, mis on paigaldatud põrandale alla loeb põrandala temperatuuri. Kui see peaks ületama teie poolt seadistatud maksimaalse temperatuuri, lülitub süsteem kohe automaatselt välja.

Low Protection ehk külmumiskaitse: See töötab ainult juhul kui termostaati on välja lülitatud. SYME kasutab oma sisemist andurit ja jälgib toatemperatuuri. Kui see langeb alla teie poolt seadistatud miinimumi lülitub süsteem ise automaatselt tööle.



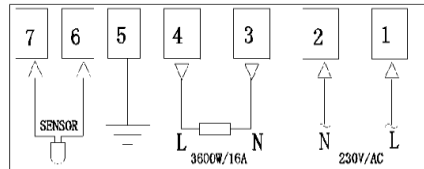
5. TÄPSEMAD SEADISTUSED – PARAMETER SETTINGS

Lülita termostaati välja vajutades OFF nuppu. 3 sekundi jooksul vajuta nuppu THE BVF HEATING ning hoia all 2 sekundit. Nüüd avaneb eriseadete aken. Vali soovitud parameeter ja vajuta <<“ või >>“, et muuta väärtusi ning „Pre“ või „Next“, et minna järgmisele lehele.



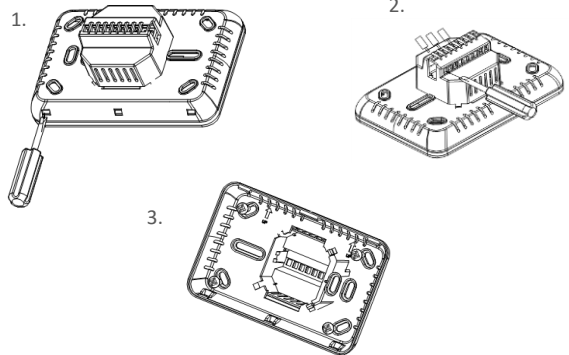
Menu	Description	Range
01	Kalibreeri temperuuri kõtsi	-8 °C ~8°C
02	Dead Zone/ümberlülitamise vahe	0°C ~3°C
03	Määra max temperatuur	5 °C ~35°C
04	Määra min temperatuur	5 °C ~35°C
05	Sensor Select(Internal, External) Anduri valik (Sisemine, Välimine)	I only, E only, I & E, I or E S ainult, V ainult, S&V, S või V
06	Külmumiskaitse Max. temperatuur	5 °C ~10°C
07	Külmumiskaitse Min. temperatuur	5 °C ~10°C
08	Ülekuumenemise Max. temperatuur	5 °C ~90°C
09	Ülekuumenemise Min. temperatuur	5 °C ~90°C
10	Taustvalguse time-off	3s~180s
11	Min. Taustvalguse tugevus ooteajal	1%~100%
12	Relee viivitus	0s~250s
13	Relee väljund	Normal(NO); Inverted(NC)
14	Algeadused	<< or >>

6. ÜHENDAMINE



7. PAIGALDUS

NB! Ettevaatust termostaadi avamisel. Ärge kasutage liigset jõudu! Kasutage lamedat kruvikeerajat ning survestage väikseid avasid termostaadi all. Vt joonis nr 1. Eemaldage ettevaatlikult tagakaas. Ühendage lahti juhe. Vaatate ühendamise diagrammi ning ühendage kõik kaablid vastavalt sellele. Kontrollige kergelt tõmmates, kas need ikka on kinni. Kinnita termostaati seinale külge kaasasolevate kruvide ja tüüblitega. Ühenda juhe ning aseta ekraan tagakaane külge ülemine ots enne.



SUPPORT:

Company name: Local dealer Ltd

Phone

Mail

Operation hours

Address

www.bvfheating.com



WIFI CONNECTION

1. Palun downloadi ja installi BVF SYME app oma seadmesse



ANDROID REQUIREMENTS:

STORAGE REQUIREMENTS: 12MB
installed
OPERATING SYSTEM VERSION:
4.0 or newer



iOS REQUIREMENTS:

STORAGE REQUIREMENTS: 12MB
installed
OPERATING SYSTEM VERSION:
4.0 or newer

Termostaadi paigaldus võib võtta mõned minutid. Järgi juhendit step-by-step.

1.

DOWNLOAD JA INSTALLI BVF SYME APP

Downloadi ja installi BVF SYME app Play Store või AppStore kaudu.

2.

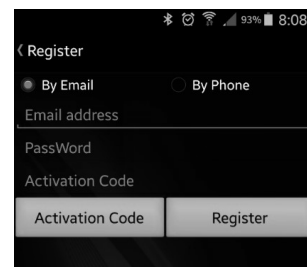
ÜHENDA SEADE KOHALIKU VÕRGUGA

Ühenda oma nutiseade kohaliku WIFI seadmesse, äga kasuta 4G võrku.

3.

KASUTAJA REGISTREERIMINE

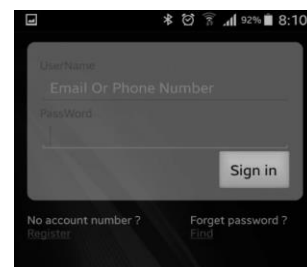
Ava BVF SYME app , vali "**Register**". Registreerimine on vajalik ja see nõuab emaili aadressi. Valige "By Email" ja sisestage kehtiv emaili aadress ning valige endale ka salasõna (vähemalt 6 characters) ja vali "Activation Code". Saad peatselt emaili, kus on akitviseerimise kood. Vajuta "Activation Code" sisesta ja vali "**Register**". Nüüd olete registreeritud meie keskserveris. Hoidke oma salasõna.



4.

LOGI SISSE SYME APPI

Vali app. Vali "Sign in" ja sisesta oma email aadress koos salasõnaga. Mitu seadet saab olla ühenduses korraga, aga ühe termostaadiga saab seotud olla ainult üks emaili aadress.



5.

TERMOSTAADI ÜHENDUS– kasuta AirLinki

Ava BVF Heating app. (Sa oled ühenduses oma wifi võrguga). Üleval paremas nurgas on selline ikoon:

- SSID (WIFI võrk) - sa peaksid nägema oma kohaliku võrgu nime seal.
- Sisesta oma parool "PassWord" lahtrisse ja sisesta ka toa nimi(köök, esik jne) "Device name" lahtrisse.
- c. Vali „AirStart“ oota et „Adding device“ ilmuks , järgneb „AirLink Already Open“ .



6.

- a. Vajuta sinist WiFi märki üleval paremas nurgas.



- b. Vajuta kollast WiFi märki



Vajuta pop up teate peale „APPLY“. Vajuta „ Search“ et leida seadmeid mis on ühenduses sinu nutiseadmega. Vali kõik termostaadid. Ühenda ning ühendus võib võtta 1-2 minutit. Kui esimesel korral ühendus ei õnnestunud siis palun proovige uuesti.

Peale õnnestunud ühendust vajutage „ Cancel“ et tagasi peamenüüsse saada.




KELLA SEADMINE

Erinevad mugavusrežiimid töötavad juhul kui te seate oma kella ja päeva õigeks termostaadis. Kellaaega ja päeva valimist vaata juhendist.

USER PLATFORM

Äppi kaudu saad muuta enamike funktsioone. Vali tuba klõpsates nime peal. Saad muuta temperatuure liigutades mööda sinist –punast ringi. Temperatuur, mida kuvatakse on hetke temperatuur. Allpool on näha ka mugavusrežiim.

Vajuta  et seadistada järgmisi sätteid:

- Vali erineva programmi vahel **(Symbols)**
- Programmi temperatuuride seadistamine **(Mode Temp Preset)**
- Ajakava seaded **(Schedule Setting)**
- Muuda termostaadi nime **(Enter Device Name)**
- Termostaat SISSE/VÄLJA **(Device Switch)**
- Kustuta termostaat nimekirjast **(Delete Device)**

Et väljuda, vajuta Androidi puhul vajuta tagasi nuppule kaks korda. IOSi puhul vajuta exiti nappu.



PROBLEEMI LAHENDUSED

VIGA	ARVATAV PÕHJUS	LAHENDUS
ÜHENDADES ON KIRI LEVIST VÄLIAS EHK„ OFFLINE“	TERMOSTAAT ON VÄLIAS „OFF“	VAJUTA ON EHK „SISSE“
THE DEVICE HAS BEEN ADDED... SEADE ON JUBA LISATUD ...	SELLINE EMAIL ON JUBA REGISTREERITUD	KUSTUTA SEADE NIMEKIRJAST JA PROOVI UUESTI
CHANGE TEMPERATURE TIMEOUT EI SAA TEMPERATUURI MUUTA	INTERNET ON AEGLANE VÕI PUUDULIK HETKEL.	KONTROLLI ÜHENDUST JA PROOVI UUESTI