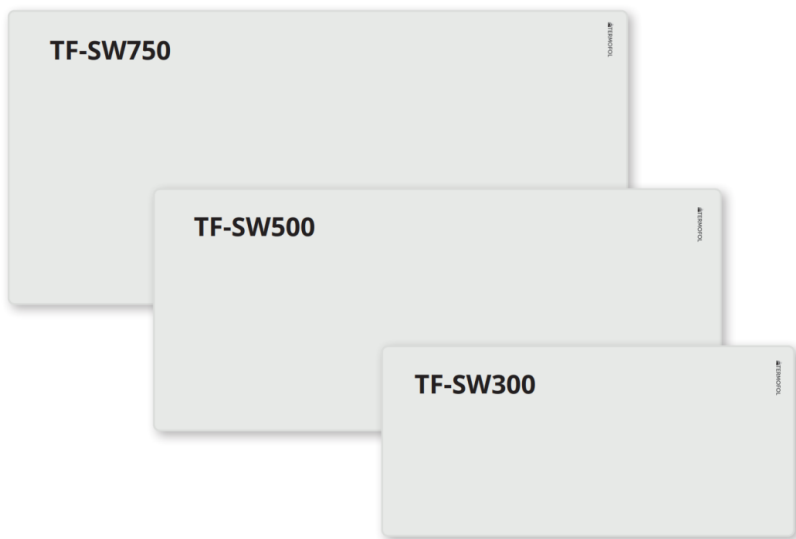




TF-SW300/500/750

INFRAPUNA
KÜTTEPANEEL



EST

Paigaldus- ja Kasutusjuhend



Märkus: Palun lugege juhiseid enne paigaldamist!

Sisukord

1. Ohutuseeskirjad
 - 1.1. Tootega seotud ohutushoiatused
 - 1.2. Ohud lastele ja piiratud võimetega inimestele
 - 1.3. Elektriõhusjuhisid
2. Kuidas oma kütteseadet hooldada
 - 2.1. Puhastamine
 - 2.2. Kasutamine
 - 2.3. Parandamine
 - 2.4. Utiliseerimine
3. Paigaldamine
4. Juhtimine
5. Tehnilised andmed

Enne paigaldustööde alustamist lugege paigaldus- ja kasutusjuhend täielikult läbi ning säilitage juhend hilisemaks kasutamiseks.

SÜMBOLITE KIRJELUSED

Enne käesoleva selle kütteseadme kasutamist lugege palun selle kasutusjuhendi vastavat jaotist.



Vastavalt sellele tootele kehtivatele Euroopa direktiividele.



HOIATUS: Kütteseadme ülekuumenemise vältimiseks ärge katke seda kinni.



Läbikriipsutatud ratastega prügikasti sümbol näitab, et toodet ei tohi ära visata koos tavaliste olmejäätmetega. Nende toodete jaoks on eraldi kogumissüsteem. Toode tuleb ringlussevõtuks üle anda vastavalt kohalikele jäätmekäitluse keskkonnaeeskirjadele. Eraldades märgistatud eseme olmeprügist, aitate vähendada põletusseadmetesse või prügilatesse suunatavate jäätmete hulka ning minimeerida võimalikku negatiivset mõju inimeste tervisele ja keskkonnale.

1. Ohutuseeskirjad

TULEKAHJU, ELEKTRILÖÖGI VÕI VIGASTUSTE OHU VÄHENDAMISEKS:

1.1 Tootega seotud ohutushoiatused

- Need infrapuna küttekehad töötavad seinale kinnitatuna pinnatemperatuuril umbes 95°C. ÄRGE puudutage kütteseadet, kui see on sisse lülitatud.
- Pikaajaline kokkupuude võib põhjustada vigastusi või põletusi.
- ÄRGE katke kütteseadet millegagi. Katmine võib põhjustada ülekuumenemist ja põhjustada tulekahju.
- Kütteseadet EI TOHI kasutada tekstiilide kuivatamiseks ning küttekeha vastu ei tohi asetada ega toetada esemeid.
- Hoida eest vähemalt 40 cm ja külgedelt 20 cm kaugust mis tahes objektist, seinast. Kui seda ei tehta, koguneb küttekeha taha kuumust ja see tühistab teie garantii.
- Antud kütteseade on mõeldud seinale kinnitamiseks, palun ärge paigaldage neid lakke.

1.2 1.2 Ohud lastele ja piiratud võimetega inimestele

- Seda seadet võivad kasutada 8-aastased ja vanemad lapsed ning vähenenud füüsiliste, sensorsete või vaimsete võimetega või kogemuste ja teadmiste puudumisega inimesed, kui neile on tagatud järelevalve või neile on antud juhised seadme ohutu kasutamise kohta ja nad mõistavad kaasnevaid ohte. Lapsed ei tohi seadmega mängida. Lapsed ei tohi ilma järelevalveta teostada puhastamist ja hooldust.
- Alla 3-aastased lapsed tuleb hoida eemal, välja arvatud juhul, kui neid pidevalt jälgitakse.
- Lapsed vanuses 3 aastat ja alla 8 aasta tohivad seadet sisse/välja lülitada ainult siis, kui see on paigutatud või paigaldatud ettenähtud tavalisse tööasendisse ning neid jälgitakse või on juhendatud seadme ohutu kasutamise kohta ja nad mõistavad kaasnevaid ohte. Lapsed vanuses üle 3 aasta ja alla 8 aasta ei tohi seadet vooluvõrku ühendada, reguleerida ja puhastada ega teostada kasutaja hooldust.
- **ETTEVAATUST - Mõned selle toote osad võivad muutuda väga kuumaks ja põhjustada põletusi. Erilist tähelepanu tuleb pöörata lastele ja haavatavatele inimestele.**
- Kui toitejuhe on kahjustatud, peab tootja selle välja vahetama selle teenindusagendi või samasuguse kvalifikatsiooniga isikute poolt, et vältida ohtu.
- ÄRGE kasutage kütteseadet väikestes ruumides, kui seal viibivad inimesed, kes ei saa ruumist ise lahkuda. Küttekeha pind võib ulatuda temperatuurini kuni 95°C, hoida lastele ja puuetega inimestele kättesaamatus kohas.
- Lämmbumisohu vältimiseks hoidke imikud ja lapsed pakkematerjalidest (nt kilekottidest) eemal.

1.3 Elektriohutusujuhised

- Küttekeha paigaldamisel, parandamisel või hooldamisel tuleb see välja lülitada ja vooluvõrgust lahti ühendada. Enne paigaldamist kontrollige, kas küttekehal pole kahjustusi.
- Kui kütteseade või toitejuhe on mingil kujul kahjustatud, ÄRGE kasutage kütteseadet ja võtke ühendust oma edasimüüjaga parandamiseks või asendamiseks. Remonti, hooldust või muudatusi peab tegema volitatud edasimüüja.

- ÄRGE proovige kütteseadet ise parandada, kui see tühistab teie garantii.
 - Kui kütteseadet on maha kukkunud, ÄRGE kasutage seda ja võtke ühendust edasimüüjaga, et veenduda, et see on kahjustusteta.
 - See kütteseadet on ette nähtud töötama 230 V, 50 Hz vahelduvvooluga. Kui teie toiteallikas ei vasta sellele, siis ÄRGE kasutage kütteseadet.
 - Kütteseadet ei tohi asuda vahetult pistikupesast all.
- **HOIATUS:** Klaaspinnaga seadmeid ei tohi kasutada, kui klaaspind on kahjustatud.
- **HOIATUS:** Ärge kasutage seda kütteseadet väikestes ruumides, kui neis viibivad inimesed, kes ei saa ruumist üksi lahkuda, välja arvatud juhul, kui on tagatud pidev järelevalve.

2. Kuidas oma kütteseadet hooldada

2.1 Puhastamine

Enne puhastamist eemaldage kütteseadet alati vooluvõrgust ja laske sellel täielikult jahtuda. Ärge kunagi kastke vette ja ärge kunagi pritsige sellele vett. Puhastage kütteseadet pehme niiske lapiga. Klaasmudelite puhul kasutage pehmet lappi ja klaasipuhastusvahendit. Ärge kunagi kasutage märja lappi ja kuivatage kütteseadet kindlasti kuiva lapiga puhtaks. Ärge kasutage abrasiivseid materjale, lahusteid ega tugevatoimelisi puhastuskäsnaid, kuna need võivad põhjustada kriimustusi või muid püsivaid kahjustusi. Enne kütteseadet uuesti kasutamist peab see täielikult kuivama.

2.2 Kasutamine

Pange tähele, et kütteseadet võib kasutamise käigus värvi muuta. Selle põhjuseks on õhusaaste ja see ei ole viga. Ärge katke oma kütteseadet pildifooliumiga ega värvige ega printige kütteseadet ise. See võib kahjustada kütteseadet ja tühistada teie garantii. Kui märkate müra, lõhna, nähtavaid muutusi või erakordselt kõrgeid temperatuure, lõpetage kasutamine ja võtke ühendust volitatud edasimüüjaga.

2.3 Parandamine

Remonditööd peavad tegema volitatud edasimüüjad või otse tootja. Kui proovite toodet muuta või ise remontida, **tühistab** see teie garantii.

2.4 Utiliseerimine

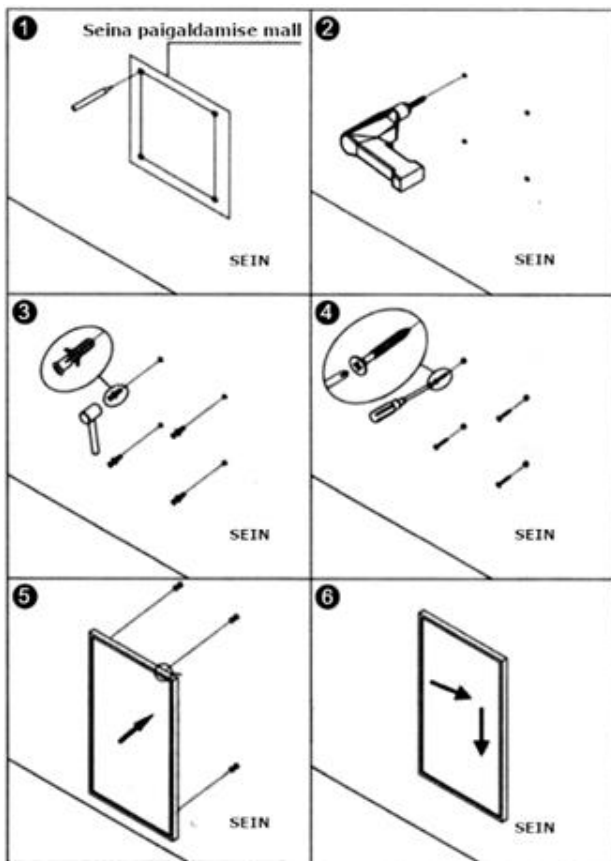


See märgistus näitab, et seda toodet ei tohi kogu EL-is koos muude olmejäätmetega ära visata. Et vältida kontrollimatust jäätmekäitlusest tulenevat võimalikku kahju keskkonnale või inimeste tervisele, taaskasutage need vastutustundlikult, et edendada materiaalsete ressursside säästvat taaskasutamist. Kasutatud seadme tagastamiseks kasutage tagastamis- ja kogumissüsteeme või võtke ühendust

edasimüüjaga, kelle käest toode osteti. Nad võivad seda toodet käidelda või keskkonناسäästlikult taaskasutada.

3. Paigaldamine

Märkus: Pakendis olev komplekt on ette nähtud vertikaalselt tugevale seinale paigaldamiseks. Kui paigaldate teist tüüpi seintele, vajate sobivaid kinnitusi (ei ole kaasas). Veenduge, et seinale on ohutu paigaldada. Soovitame tungivalt lasta paneeli paigaldada kvalifitseeritud elektrikul või Termofoli volitatud paigaldajal. Kütteseade peab olema vähemalt 20 cm kaugusel kõikidest esemetest, seintest jne; kaugus põrandast peab olema vähemalt 20 cm.



Samm 1. Kasutage kaasas olevat malli, et märkida aukude asukohad seinale.

Samm 2. Puurige augud, kasutades 8 mm puuri.

Samm 3. Sisestage tüüblid aukudesse.

Samm 4. Kruvige kaasas olevad kruvid seinale.

Samm 5. Kinnitage paneel kruvidele.

Samm 6. Nihutage paneeli paremale ja siis alla, kuni see on kindlalt kinnitatud.

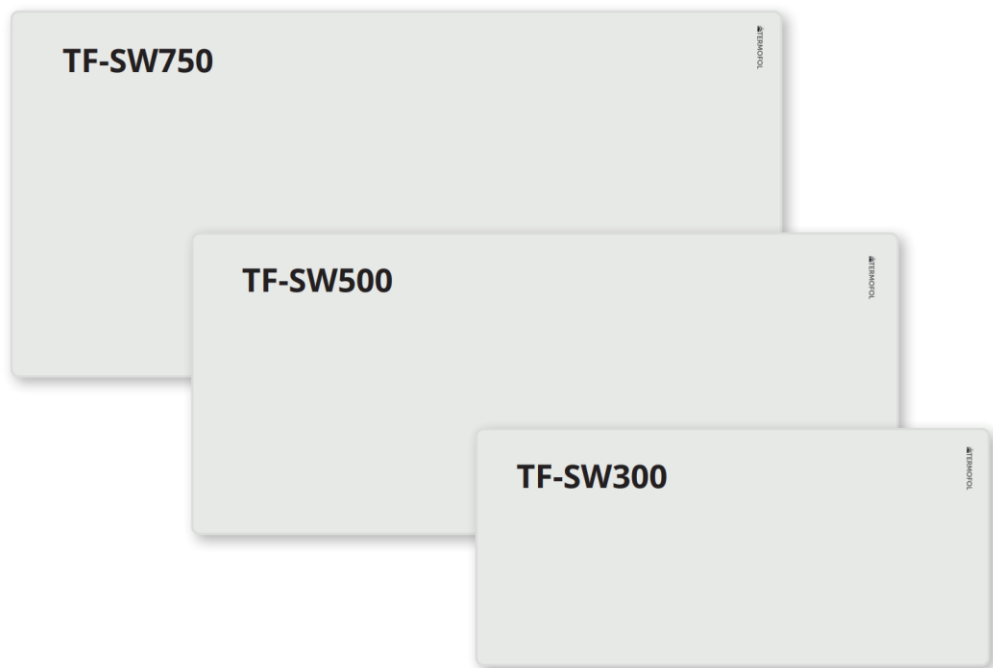
4. Juhtimine:

TF-SW seeria seadmed ei ole varustatud integreeritud termoregulaatoriga, mis tähendab, et küttekeha juhtimiseks on vaja lisatermostaati.

5. Tehnilised andmed

Nende juhistega hõlmatud paneelid on loetletud allolevas tabelis.

Mudel	Võimsus	Suurus	Kinnitus	IP klass
TF-SW300	300 W	80*37 cm	Seinale	IP44
TF-SW500	500 W	110*47 cm	Seinale	IP44
TF-SW750	750 W	120*57 cm	Seinale	IP44



ErP Teabenõue elektriliste kohtkütteesemete kohta

Mudelid: TF-SW300

Rida	Tähis	Väärtus	Ühik	Element	Seade
Soojusvõimsus				Soojussisendi tüüp, ainult elektrisalvestusega lokaalsete kütteesemete jaoks (üks valik)	
Nominaalne soojusvõimsus	Pnom	0,3	kW	käsitsi soojuse laadimise juhtimine, integreeritud termostaadiga	Ei
Minimaalne soojusvõimsus (indikatiivne)	Pmin	0,0	kW	käsitsi soojuse laadimise juhtimine ruumi- ja/või välistemperatuuri tagasisidega	Ei
Elektrienergia lisatarbimine				fan assisted heat output	Ei
Nimisoojusvõimsusel	elmax	0,3	kW	Soojusvõimsuse / ruumitemperatuuri reguleerimise tüüp (üks valik)	
Minimaalse soojusvõimsusega	elmin	0,0	kW	üheastmeline soojusväljund ja ruumitemperatuuri reguleerimine puudub	Ei
Ooterežiimis	eISB	0,0	kW	kaks või enam manuaalset etappi, ruumitemperatuuri reguleerimine puudub	Ei
				mehaanilise termostaadiga ruumitemperatuuri reguleerimine	Ei
				Elektronilise ruumitemperatuuri reguleerimisega	Ei
				elektroniline ruumitemperatuuri reguleerimine pluss päevataimer	Ei
				elektroniline ruumitemperatuuri reguleerimine pluss nädala taimer	Ei
				Muud juhtimisvalikud (võimalik mitu valikut)	
				ruumitemperatuuri reguleerimine, kohaloleku tuvastamisega	Ei
				ruumitemperatuuri reguleerimine, avatud akna tuvastamisega	Ei
				kauguse juhtimise võimalusega	Ei
				adaptiivse käivitamisega	Ei
				tööaja piiranguga	Ei
				UV/IR sensoriga	Ei

ErP Teabenõue elektriliste kohtkütteesemete kohta

Mudelid: TF-SW500

Rida	Tähis	Väärtus	Ühik	Element	Seade
Soojusvõimsus				Soojussisendi tüüp, ainult elektrisalvestusega lokaalsete kütteesemete jaoks (üks valik)	
Nominaalne soojusvõimsus	Pnom	0,5	kW	käsitsi soojuse laadimise juhtimine, integreeritud termostaadiga	Ei
Minimaalne soojusvõimsus (indikatiivne)	Pmin	0,0	kW	käsitsi soojuse laadimise juhtimine ruumi- ja/või välistemperatuuri tagasisidega	Ei
Elektrienergia lisatarbimine				fan assisted heat output	Ei
Nimisoojusvõimsusel	elmax	0,5	kW	Soojusvõimsuse / ruumitemperatuuri reguleerimise tüüp (üks valik)	
Minimaalse soojusvõimsusega	elmin	0,0	kW	üheastmeline soojusväljund ja ruumitemperatuuri reguleerimine puudub	Ei
Ooterežiimis	eISB	0,0	kW	kaks või enam manuaalset etappi, ruumitemperatuuri reguleerimine puudub	Ei
				mehaanilise termostaadiga ruumitemperatuuri reguleerimine	Ei
				Elektronilise ruumitemperatuuri reguleerimisega	Ei
				elektroniline ruumitemperatuuri reguleerimine pluss päevataimer	Ei
				elektroniline ruumitemperatuuri reguleerimine pluss nädala taimer	Ei
				Muud juhtimisvalikud (võimalik mitu valikut)	
				ruumitemperatuuri reguleerimine, kohaloleku tuvastamisega	Ei
				ruumitemperatuuri reguleerimine, avatud akna tuvastamisega	Ei
				kauguse juhtimise võimalusega	Ei
				adaptiivse käivitamisega	Ei
				tööaja piiranguga	Ei
				UV/IR sensoriga	Ei

ErP Teabenõue elektriliste kohtkütteesemete kohta

Mudelid: TF-SW750

Rida	Tähis	Väärtus	Ühik	Element	Seade
Soojusvõimsus				Soojussisendi tüüp, ainult elektrisalvestusega lokaalsete kütteesemete jaoks (üks valik)	
Nominaalne soojusvõimsus	Pnom	0,75	kW	käsitsi soojuse laadimise juhtimine, integreeritud termostaadiga	Ei
Minimaalne soojusvõimsus (indikatiivne)	Pmin	0,0	kW	käsitsi soojuse laadimise juhtimine ruumi- ja/või välistemperatuuri tagasisidega	Ei
Elektrienergia lisatarbimine				fan assisted heat output	Ei
Nimisoojusvõimsusel	elmax	0,75	kW	Soojusvõimsuse / ruumitemperatuuri reguleerimise tüüp (üks valik)	
Minimaalse soojusvõimsusega	elmin	0,0	kW	üheastmeline soojusväljund ja ruumitemperatuuri reguleerimine puudub	Ei
Ooterežiimis	eISB	0,0	kW	kaks või enam manuaalset etappi, ruumitemperatuuri reguleerimine puudub	Ei
				mehaanilise termostaadiga ruumitemperatuuri reguleerimine	Ei
				Elektronilise ruumitemperatuuri reguleerimisega	Ei
				elektroniline ruumitemperatuuri reguleerimine pluss päevataimer	Ei
				elektroniline ruumitemperatuuri reguleerimine pluss nädala taimer	Ei
				Muud juhtimisvalikud (võimalik mitu valikut)	
				ruumitemperatuuri reguleerimine, kohaloleku tuvastamisega	Ei
				ruumitemperatuuri reguleerimine, avatud akna tuvastamisega	Ei
				kauguse juhtimise võimalusega	Ei
				adaptiivse käivitamisega	Ei
				tööaja piiranguga	Ei
				UV/IR sensoriga	Ei